

道路施設の総点検（道路ストックの老朽化対策、防災・安全交付金）

当社では、移動体計測MMS（車載型360°カメラ・GPS）による施設の一次簡易点検（映像目視）を行い、この先進的技術を活用する事で点検の効率化及び点検実施率の向上を図り、その上で必要に応じて二次詳細点検（現地診断）、三次詳細点検（ボーリング調査等）を実施します。
 これらの収集した現地調査の内容や診断結果をデータ化し、道路総合管理システムに登録することで、各自治体におけるメンテナンスサイクルの構築・継続を目指します。

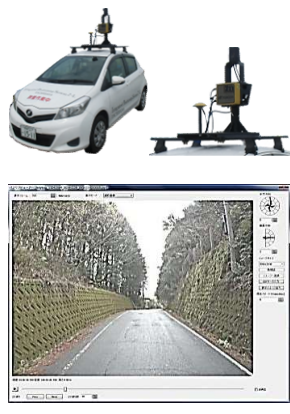
道路脇の構造物・法面・盛土等の調査

【調査例】

法面等の崩壊、劣化、クラック、はらみだし等



360° 現況映像の撮影



路面舗装等の調査

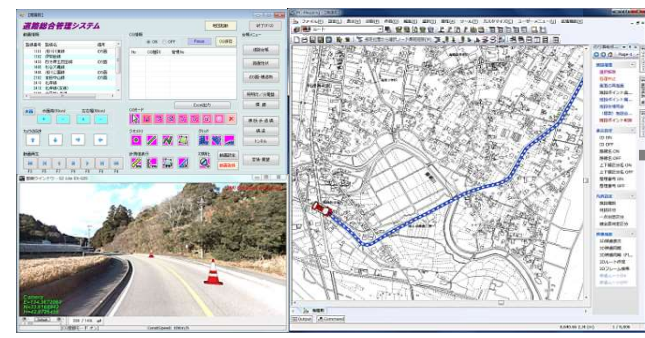
【調査例】

舗装面のひび割れ、凹凸、波打ち、陥没危険箇所等



道路総合管理システム

施設の諸元、点検・補修履歴等のデータを蓄積することで、施設の要求性能を最小のコストで維持できる仕組みを構築



法面・土工構造物管理



360° 現況映像の2次利用

- 【施設管理上の運用】・延長、高さ、面積等の計測
- 【災害時等の緊急時】・現地調査班との連携
- 【住民サービスの向上】・窓口対応時の活用 etc



区間	緯度	経度	距離/面積	MCI	W10	W11	W12	ポイント表示	画像(写真)	削除	追加/更新	
起点	0.0	33 43 45.6	134 31 53.2	100.0	ひび割れ	わだち	縦断凹凸	ハッチ	ポット	路面陥没	その他	
終点	100	33 43 48.0	134 31 57.1	534.0	(X)	擁壁	(凹所)	ホール数	危険箇所数	損傷箇所数	(箇所)	
施設等	位置	0	名称	16	6	4	0	4	1	5		
点検年月日	点検者	舗装構成										
H25/08/21	(株)タチバナコンサルタント	表層	厚さ	基層	厚さ	路盤						
舗設年月日	管理フォルダ	207 - 1										
選択	検査	起点	終点	施設位置	施設名称	区間距離	点検年月日	ひび割れ	わだち			
1	0.0	~	100.0	0.0	100.0	H25/09/21	15.0	6				
2	100.0	~	202.1	169.0	橋	102.1	H25/09/21	15.0	6			
3	202.1	~	289.9	0.0		87.8	H25/09/21	5.0	16			

その他

以下のようなことも実施可能です。

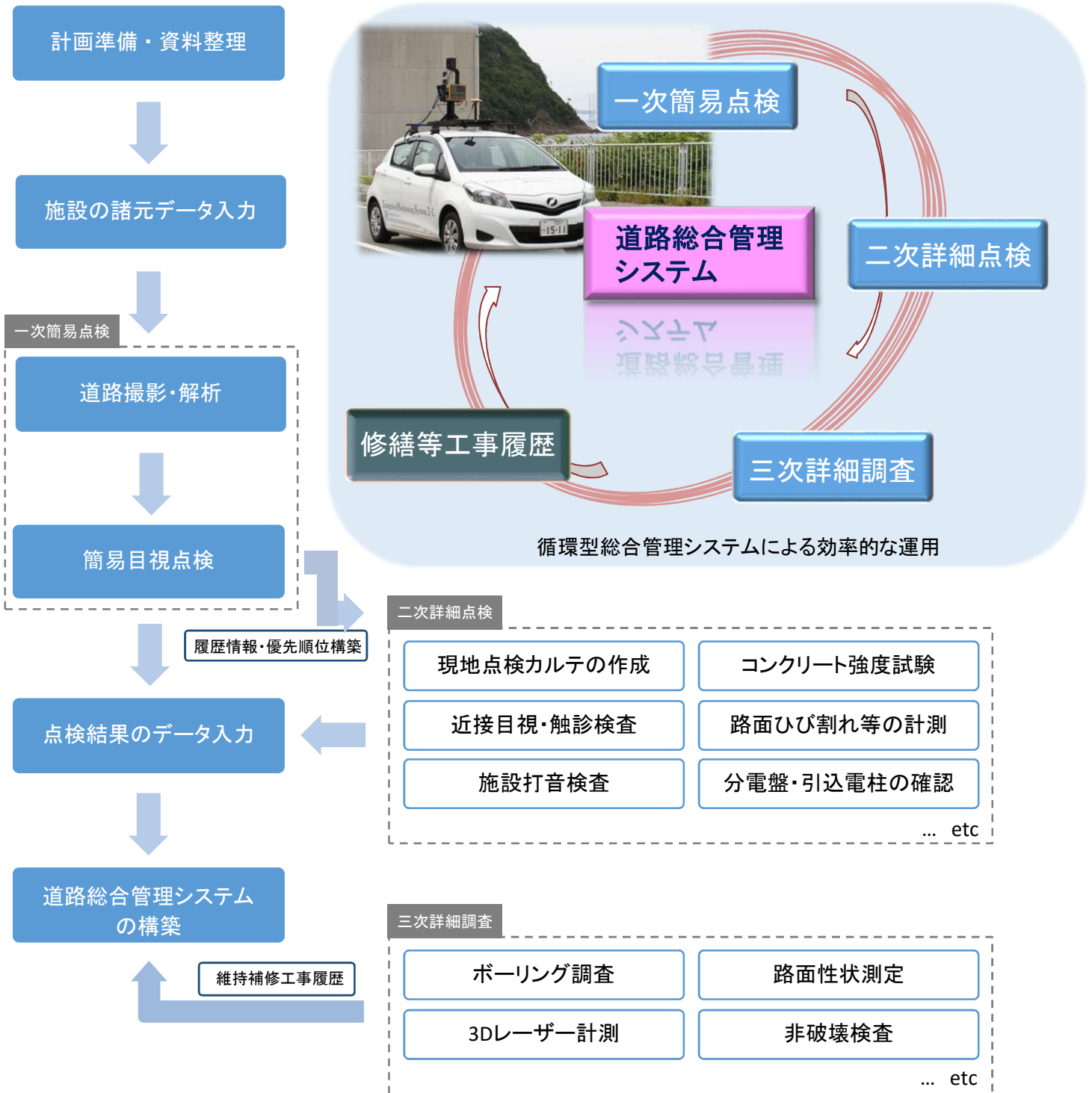
道路標識・照明灯調査も可能。
 現況施設の諸元と老朽化診断（目視・触診・打音検査）を行います。

住民からの苦情・要望情報を蓄積・履歴化し、工事時の適切な判断、今後の苦情対応時間の短縮などに活用します。

舗装管理

当社は道路附属施設の効率的な維持管理の実現に向けて関連業務実績を蓄積しています。

点検作業の流れ



- ・ 自治体様のご要望(施設メニュー)に沿ったシステムを構築いたします。
- ・ 台帳作成から運用まで幅広くサポートいたしますのでご相談ください。

お問い合わせは

株式会社 タチバナコンサルタント
情報システム部

〒 774-0023

徳島県阿南市橘町幸野10-3

TEL 0884-28-0123 FAX 0884-28-0178